

CONEXÕES ENGATE RÁPIDO

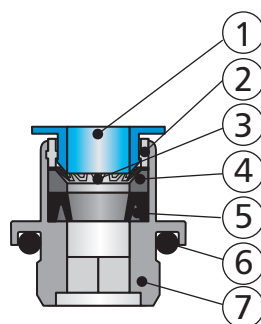
Características técnicas

Conexões:	Conforme Tabela
Faixa de pressão trabalho:	0 a 8 bar
Máxima pressão teste:	12bar
Fluído:	Ar comprimido filtrado, lubrificado ou não
Temp. de trabalho:	0°C a 60°C

Materiais:

Corpo:	Polímero
Anel multi ponto:	Aço
Base:	Latão niquelado
Vedações:	Borracha nitrílica
Silenciadores:	Bronze

Tubos e conexões são necessários em um sistema de automatização pneumática e são de fundamental importância para um funcionamento correto. Assim a Proar disponibiliza como complemento de sua linha de produtos uma completa linha de conexões e acessórios.

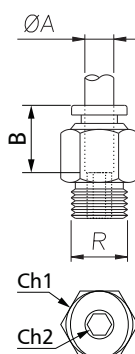


- 1 – Anel Desconector (POM)
- 2 – Guia Anel Desconector
- 3 – Anel Multiponto
- 4 – Base Anel
- 5 – Vedação Interna (NBR)
- 6 – Vedação Externa (NBR)
- 7 – Corpo (Latão)

Torque Recomendado para Conexões				
Conexão	1/8"	1/4"	3/8"	1/2"
N.m	5	10	20	25

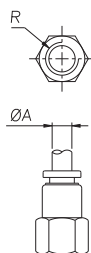
SELEÇÃO

Conexão Retra



CÓDIGO	ØA	B	Ch1	Ch2	R	Peso (g)
CRE 04M5	04	14,5	10	-	M5	5,7
CRE 06M5	06	14,5	12	-	M5	8,0
CRE 04G18	04	14,5	10	3	1/8 BSP	6,0
CRE 06G18	06	16	12	5	1/8 BSP	7,2
CRE 08G18	08	17,5	14	5	1/8 BSP	12,3
CRE 06G14	06	16	14	5	1/4 BSP	11,5
CRE 08G14	08	17,1	14	6	1/4 BSP	11,3
CRE 10G14	10	19,5	17	6	1/4 BSP	16,4
CRE 12G14	12	19,7	19	6	1/4 BSP	24,3
CRE 08G38	08	17,5	17	6	3/8 BSP	18,0
CRE 10G38	10	19,5	17	8	3/8 BSP	19,0
CRE 12G38	12	19,7	19	8	3/8 BSP	21,0
CRE 10G12	10	19,5	21	8	1/2 BSP	30,6
CRE 12G12	12	19,7	21	10	1/2 BSP	42,8

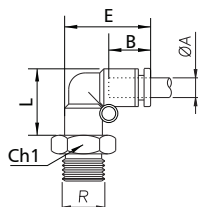
Conexão Retra Fêmea



CÓDIGO	ØA	B	Ch1	R	Peso (g)
CRF 04G18	04	14,5	12	1/8 BSP	8,7
CRF 06G18	06	16,1	12	1/8 BSP	9,7
CRF 08G18	08	17,5	14	1/8 BSP	15,4
CRF 04G14	04	14,5	17	1/4 BSP	17,6
CRF 06G14	06	16,1	17	1/4 BSP	18,3
CRF 08G14	08	17,5	17	1/4 BSP	19,5
CRF 10G14	10	19,7	17	1/4 BSP	23,7
CRF 06G38	06	16,1	19	3/8 BSP	19,3
CRF 08G38	08	17,5	19	3/8 BSP	20,0
CRF 10G38	10	19,7	19	3/8 BSP	24,7
CRF 10G12	10	19,7	24	1/2 BSP	36,8

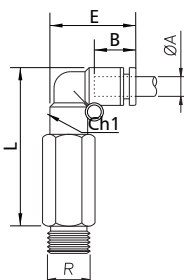
CONEXÕES ENGATE RÁPIDO

Cotovelo Orientável

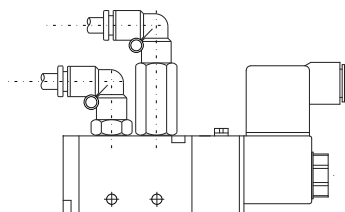


CÓDIGO	ØA	B	E	L	Ch1	R	Peso (g)
COT 04 M5	04	15,0	22,5	22,4	10	M5	7,0
COT 06 M5	06	15,5	27,3	27,8	12	M5	10,5
COT 04G18	04	15,0	22,5	22,5	10	1/8 BSP	7,9
COT 06G18	06	15,5	27,3	26,8	12	1/8 BSP	11,0
COT 08G18	08	17,8	30,5	30,3	14	1/8 BSP	15,4
COT 06G14	06	15,5	27,3	26,8	14	1/4 BSP	14,9
COT 08G14	08	17,8	30,5	30,3	14	1/4 BSP	16,4
COT 10G14	10	20,0	36,5	27,5	17	1/4 BSP	25,8
COT 08G38	08	17,8	30,5	30,3	17	3/8 BSP	21,3
COT 10G38	10	20,0	36,5	35,8	17	3/8 BSP	26,0
COT 12G38	12	19,5	37,6	37,2	19	3/8 BSP	31,7
COT 10G12	10	20,0	36,5	35,8	21	1/2 BSP	33,7
COT 12G12	12	19,5	37,6	37,2	21	1/2 BSP	36,2

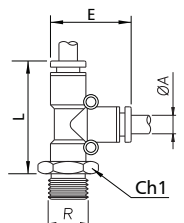
Cotovelo Longo Orientável



CÓDIGO	ØA	B	E	L	Ch1	R	Peso (g)
CLO 04G18	04	15,0	22,5	32,5	10	1/8 BSP	13,8
CLO 06G18	06	15,5	27,3	38,3	12	1/8 BSP	20,5
CLO 06G14	06	15,5	27,3	38,3	14	1/4 BSP	25,6
CLO 08G14	08	17,8	30,5	42,3	14	1/4 BSP	30,0
CLO 08G38	08	17,8	30,5	42,3	17	3/8 BSP	36,7
CLO 10G38	10	20,0	36,5	48,8	21	3/8 BSP	40,1
CLO 12G12	12	19,5	37,6	51,2	21	1/2 BSP	79,0

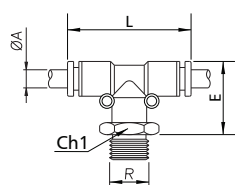


"T" Rosca Lateral



CÓDIGO	ØA	B	E	L	Ch1	R	Peso (g)
TRL 04G18	04	14,4	23,7	34,7	10	1/8 BSP	10,0
TRL 06G18	06	15,8	26,8	39,0	12	1/8 BSP	13,3
TRL 06G14	06	15,8	26,8	39,0	14	1/4 BSP	17,6
TRL 08G14	08	17,7	29,7	44,7	14	1/4 BSP	19,4
TRL 08G38	08	17,7	29,7	44,7	17	3/8 BSP	23,6
TRL 10G38	10	19,8	37,0	53,3	17	3/8 BSP	34,0
TRL 10G12	10	19,8	37,0	53,3	21	1/2 BSP	42,0
TRL 12G12	12	20,0	37,5	53,5	21	1/2 BSP	46,5

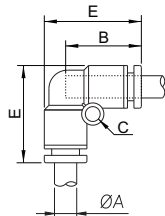
"T" Rosca Central



CÓDIGO	ØA	B	E	L	Ch1	R	Peso (g)
TRC 04G18	04	14,4	34,5	23,5	10	1/8 BSP	10,0
TRC 06G18	06	15,5	39,5	26,3	12	1/8 BSP	13,3
TRC 08G18	08	17,5	45,0	29,5	14	1/8 BSP	18,4
TRC 06G14	06	15,5	39,5	26,0	14	1/4 BSP	17,6
TRC 08G14	08	17,5	45,0	29,5	14	1/4 BSP	19,4
TRC 10G14	10	19,8	54,0	36,3	17	1/4 BSP	34,0
TRC 08G38	08	17,5	45,0	29,5	17	3/8 BSP	23,6
TRC 10G38	10	19,8	54,0	36,3	17	3/8 BSP	34,0
TRC 12G38	12	20,0	54,0	37,0	19	3/8 BSP	42,0
TRC 10G12	10	19,8	54,0	46,3	21	1/2 BSP	42,0
TRC 12G12	12	20,0	54,0	46,3	21	1/2 BSP	46,5

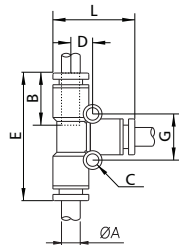
CONEXÕES ENGATE RÁPIDO

Cotovelo Igual



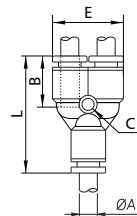
CÓDIGO	ØA	B	C	L	Peso (g)
COI 06	06	15,5	3	27,3	6,2
COI 08	08	17,8	3	30,5	7,6
COI 10	10	20,0	3	36,5	14,6

"T" Igual



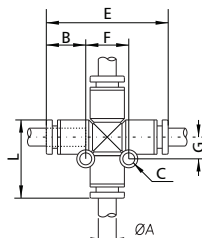
CÓDIGO	ØA	B	C	D	E	G	L	Peso (g)
CTU 04	04	14,3	3	7	34,5	14,6	23,6	6,0
CTU 06	06	15,5	3	8	39,0	15,8	26,8	8,4
CTU 08	08	17,5	3	9,5	45,0	18,0	30,0	10,8
CTU 10	10	20,0	3	12,5	54,0	23,5	36,5	19,9
CTU 12	12	20,2	3	12,5	54,0	25,5	37,5	25,2

"Y" Igual



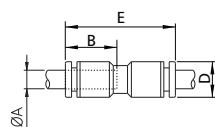
CÓDIGO	ØA	B	C	L	Peso (g)
COY 04	04	14,7	3	35,4	6,2
COY 06	06	15,5	3	35,6	8,5
COY 08	08	16,5	3	38,8	10,6
COY 10	10	19,5	4,2	50,0	20,3

Distribuidor tipo cruzeta



CÓDIGO	ØA	B	C	E	F	G	Peso (g)
CDC 04	04	14,8	3	40,0	15,0	7,5	11,0
CDC 06	06	16,5	3	40,5	15,0	7,5	11,5
CDC 08	08	17,7	3	45,4	17,5	8,7	14,5
CDC 10	10	19,5	4,2	57,5	22,5	11,2	30,8
CDC 12	12	20,0	4,2	57,8	22,5	11,2	32,3

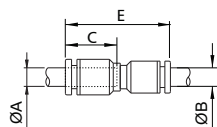
União Igual



CÓDIGO	ØA	B	D	E	Peso (g)
COU 04	04	15,0	10,5	31,0	3,7
COU 06	06	15,5	13,0	36,2	5,6
COU 08	08	17,6	14,7	38,6	6,9
COU 10	10	20,2	18,2	44,5	12,4
COU 12	12	20,2	20,0	48,3	16,0

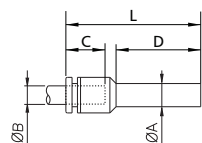
CONEXÕES ENGATE RÁPIDO

União Desigual



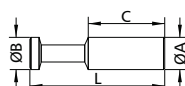
CÓDIGO	ØA	ØB	C	E	Peso (g)
UDE 0604	6	4	15,0	31,0	3,6
UDE 0806	8	6	15,5	36,2	5,5
UDE 1006	10	6	17,6	38,6	6,8
UDE 1008	10	8	20,2	44,5	12,3
UDE 1210	12	10	20,2	48,3	15,9

Redução de Conexão



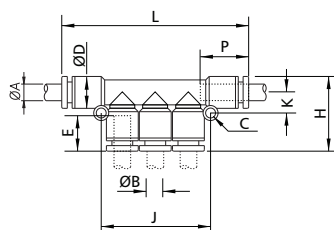
CÓDIGO	ØA	ØB	C	D	L	Peso (g)
RTT 0604	06	04	16,0	22,5	38,7	2,5
RTT 0806	08	06	16,7	24,5	41,0	3,7
RTT 1008	10	08	17,9	27,0	45,0	4,8
RTT 1208	12	08	18,0	28,5	49,5	7,8
RTT 1210	12	10	19,7	28,5	50,5	8,9

Tampão de Conexão



CÓDIGO	ØA	ØB	C	L	Peso (g)
TPC 04	04	5	15,2	29,5	0,4
TPC 06	06	7	17,0	33,5	0,8
TPC 08	08	9	18,0	36,2	1,4
TPC 10	10	11	20,7	39,0	2,1
TPC 12	12	13	23,0	43,0	3,2

Distribuidor Reto



CÓDIGO	ØA	ØB	C	ØD	E	H	J	K	L	P	Peso (g)
DAL 04	04	04	3	12,4	16,5	27,0	39,5	7	66,8	16,5	14,4
DAL 06	06	06	3	12,5	16,7	27,5	39,5	7	67,7	16,7	15,5
DAL 08	08	08	3	14,8	18,0	30,5	45,5	8	76,2	18,0	20,0

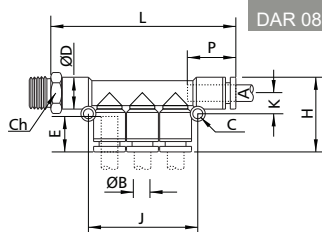
CONEXÕES ENGATE RÁPIDO

Distribuidor Reto c/ Conexão



CÓDIGO	ØA	ØB	C	ØD	E	H	J	K	L	P	R
DAR 0614	06	04	3	12,4	16,5	27,0	39,5	7	67,0	16,5	1/4BSP
DAR 0638	06	06	3	12,5	16,7	27,5	39,5	7	68,5	16,7	3/8BSP
DAR 0814	08	08	3	14,8	17,7	30,5	45,5	8	76,0	18,0	1/4BSP
DAR 0838	08	08	3	14,8	17,7	30,5	45,5	8	76,0	18,0	3/8BSP

CÓDIGO	Ch	Peso (g)
DAR 0614	14	30,0
DAR 0638	17	34,0
DAR 0814	14	30,5
DAR 0838	17	34,5



MONTAGEM PAINEL

Conexão Instantânea Painel



CÓDIGO	ØA	e-máx.	C	Ch
CIP 04	12	7,5	31	14
CIP 06	14	10,5	34	17
CIP 08	16	11,5	36	19
CIP 10	19	13,5	41	22
CIP 12	21	14,5	41	24

