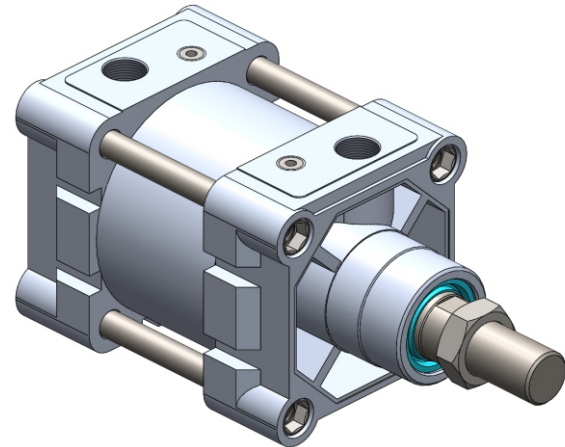


Cilindro ISO 15552 - Série RT

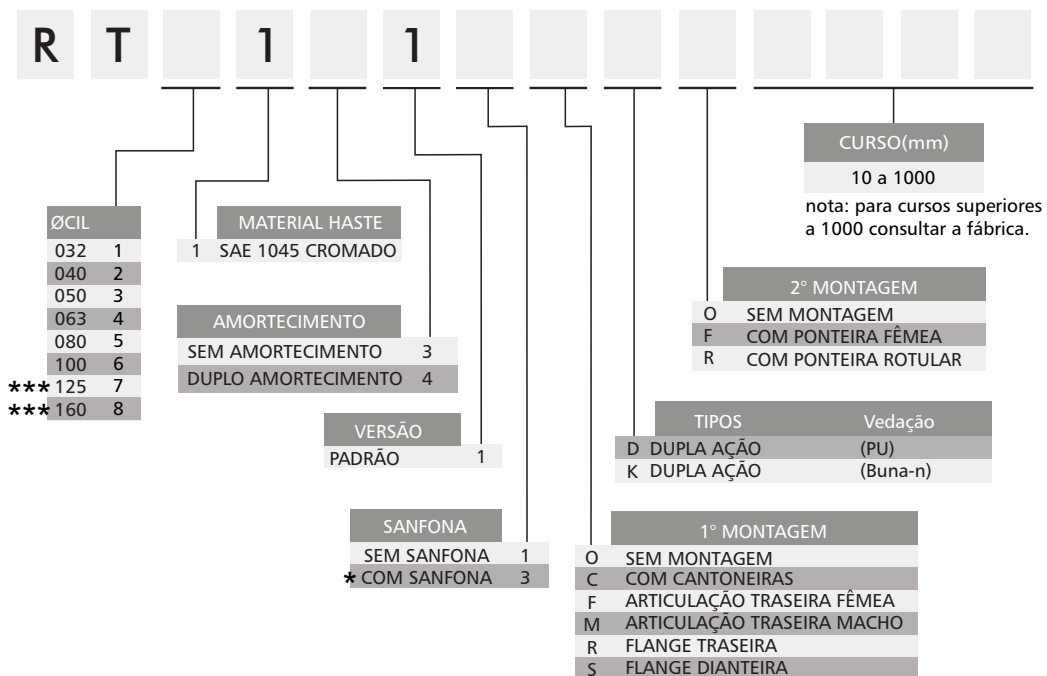
Características técnicas	
Diâmetros:	32,40,50,63,80,100mm
Faixa de Pressão:	0.5 - 10Bar
Temperatura de trabalho:	-10°C a 80°C
Fluído:	Ar comprimido filtrado, lubrificado ou não
Materiais:	
Haste:	Aço SAE 1045 Retificado
Cabeçotes:	Alumínio injetado
Vedações:	Poliuretano - Dinâmicas - Estáticas Buna-N
Camisa:	Liga de Alumínio
Êmbolo:	Alumínio
Sanfona:	Vinílica (32 a 100mm)

Todos os atuadores desta série são fornecidos com ou sem amortecimento de final de curso.

A Série RT utiliza o conceito de perfil redondo com fechamento por tirantes, conferindo ao produto resistência e durabilidade.



GRADE DE CODIFICAÇÃO



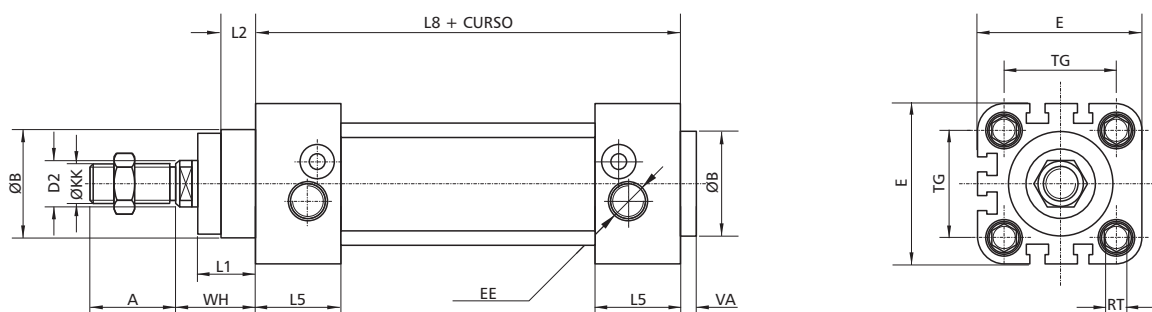
* obs: sanfona de proteção em lona vinílica.
ver dimensional no final do catálogo;
curso máximo para uso da sanfona de proteção 500mm

** todos os campos da grade de codificação devem ser preenchidos

*** SOMENTE SOB CONSULTA

Cilindro ISO 15552 - Tirantes

DIMENSIONAL BÁSICO



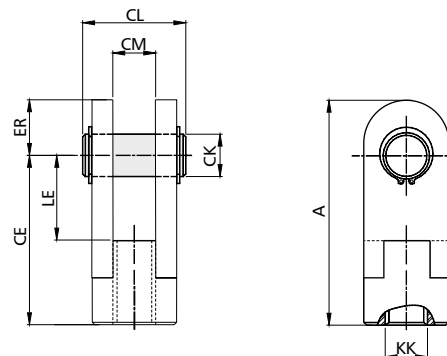
DIMENSIONAL

ØCIL	A	ØB	D2	TG	RT	E	EE (BSP)	ØKK	L1	L2	VA	L5	L8	WH	ØCIL
032	22	30	12	32.5	M6x1	45.5	1/8"	M10x1.25	16	10	4	25	94	26	032
040	24	35	16	38	M6x1	51	1/4"	M12x1.25	20	10	4	30	105	30	040
050	32	40	20	46.5	M8x1.25	62	1/4"	M16x1.5	27	10	4	30	106	37	050
063	32	45	20	56.5	M8x1.25	75	3/8"	M16x1.5	26	10	4	36	121	37	063
080	40	45	25	72	M10x1.5	96	3/8"	M20x1.5	35	10	5	36	128	46	080
100	40	55	25	89	M10x1.5	110	1/2"	M20x1.5	40	10	6	39	138	51	100

PONTEIRA FÊMEA



ØCIL	CL	CM	ER	CE	ØCK	LE	A	KK	Código
032	21	10	13	40	10	20	53	M10x1.25	892032
040	25	12	15	48	12	24	63	M12x1.25	892040
050	34	16	19	64	16	32	83	M16x1.5	892050
063	34	16	19	64	16	32	83	M16x1.5	892050
080	47	20	26	80	20	40	106	M20x1.5	892080
100	47	20	26	80	20	40	106	M20x1.5	892080



nota: Acompanha 01 pino e 02 anéis elásticos

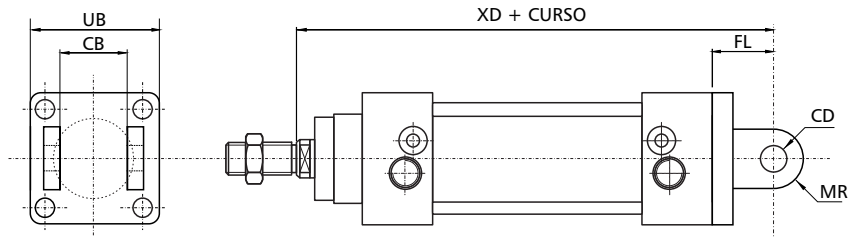
Cilindro ISO 15552 - Tirantes

ARTICULAÇÃO TRASEIRA FÊMEA

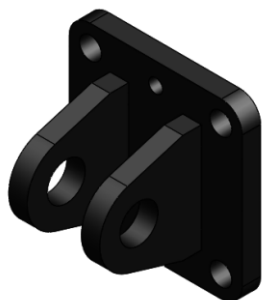


ØCIL	CB	UB	FL	CD	MR	XD	Código
032	26	45	22	10	9	142	23131
040	28	52	25	12	11	160	23132
050	32	60	27	12	11	170	23133
063	40	70	32	16	18	190	23134
080	50	90	38	16	18	210	23135
100	60	110	41	20	21	230	23136

nota: acompanham os parafusos de fixação

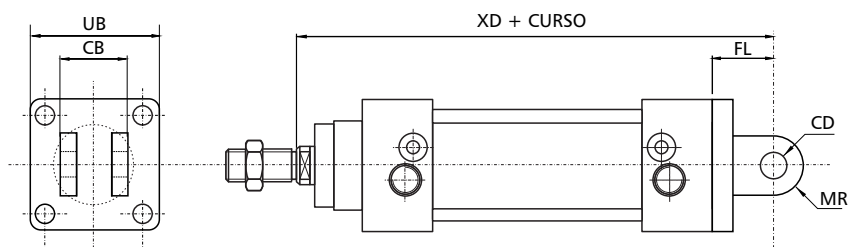


ARTICULAÇÃO TRASEIRA MACHO

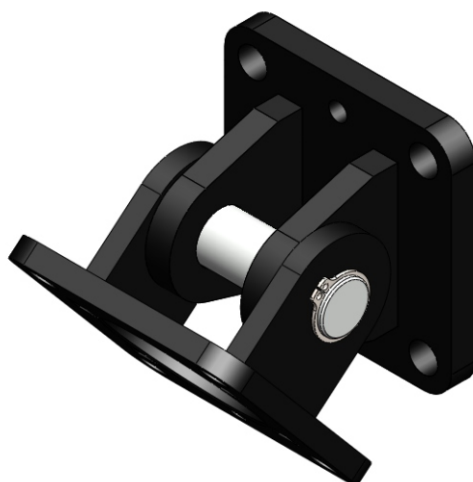


ØCIL	EW	FL	CD	MR	XD	Código
032	25	22	10	10	142	23117
040	27	25	12	12	160	23118
050	31	27	12	13	170	23119
063	39	32	16	16	190	23120
080	49	38	16	20	210	23121
100	59	41	20	22	230	23122

nota: acompanham os parafusos de fixação

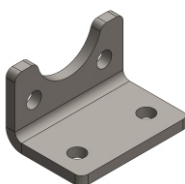


ARTICULAÇÃO MACHO E FÊMEA MONTADAS



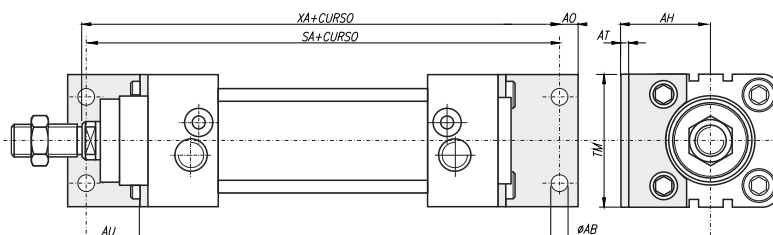
Cilindro ISO 15552 - Tirantes

CANTONEIRA

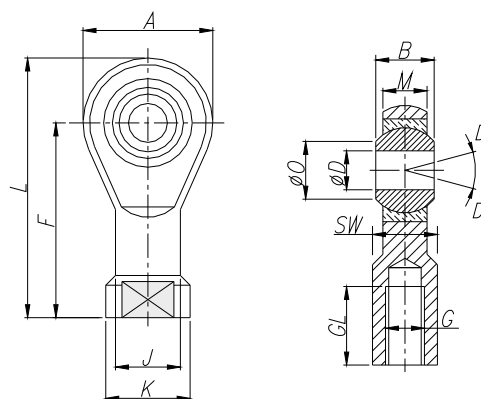
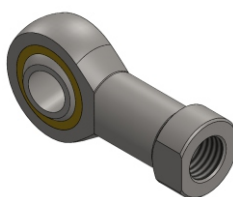


ØCIL	XA	SA	AU	AB	AT	AH	TM	TR	AO	Código
032	144	142	24	7	3	32	46.5	32	7	23124
040	163	161	28	9	3	36	52	36	8	23125
050	175	170	32	9	3	45	64	45	9.5	23126
063	190	185	32	9	3	50	74	50	12	23127
080	215	210	41	12	4	63	96	63	16.5	23128
100	230	220	41	14	5	71	113	75	19	23129

nota: acompanham os parafusos de fixação
o código para 02pçs de cantoneira



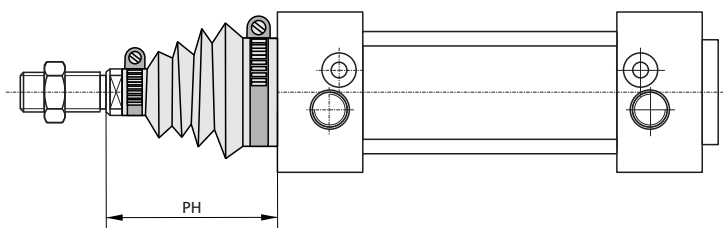
PONTEIRA ROTULAR - AR1



ØCIL	ØD	M	B	A	F	L	K	J	ØO	SW	G	GL	D°	Código
32	10	10,5	14	28	43	57	19	15	12,9	17	M10x1,25	20	13	KM-032-AR1
40	12	12	16	32	50	66	22	17,5	15,4	19	M12x1,25	22	15	KM-040-AR1
50/63	16	15	21	42	64	85	27	22	19,3	22	M16x1,5	28	15	KM-050-AR1
80/100	20	18	25	50	77	102	34	27,5	24,3	27	M20x1,5	33	15	KM-080-AR1

ØCIL	CARGA MÁX. (kN)	
	ESTÁTICA	DINÂMICA
32	19,3	23,4
40	23,5	32,0
50/63	32,0	52,7
80/100	43,8	78,1

SANFONA DE PROTEÇÃO



ØCIL	WH	PH
032	1	= WH + (0,15 x Curso)
040	2	= WH + (0,15 x Curso)
050	3	= WH + (0,15 x Curso)
063	4	= WH + (0,15 x Curso)
080	5	= WH + (0,20 x Curso)
100	6	= WH + (0,20 x Curso)
*** 125	7	= WH + (0,25 x Curso)
*** 160	8	= WH + (0,25 x Curso)

*** Somente sob Consulta.

Nota: caso necessite de reposição da sanfona, informe o código do cilindro.