

Válvulas Auxiliares

VÁLVULA DE RETENÇÃO - SÉRIE AR

A retenção série AR permite o fluxo de ar comprimido em um único sentido, no sentido contrário o fluxo fica bloqueado.



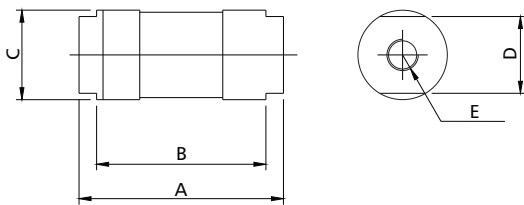
Características técnicas

Conexões:	1/8", 1/4"BSP
Pressão máxima:	12 bar
Fluído:	Ar comprimido filtrado e lubrificado
Temperatura de trabalho:	-5°C a 60°C

Materiais:

Vedações:	Borracha nitrílica
Corpo:	Liga de latão
Vedações:	Borracha nitrílica

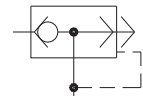
TABELA DE SELEÇÃO



CÓDIGO	A	B	C	D	E
AR180	64	53	Ø28	24	1/8" BSP
AR140	64	53	Ø28	24	1/4" BSP

VÁLVULA DE ESCAPE RÁPIDO - SÉRIE ER

Esta linha de válvulas é empregada quando há necessidade de aumentar a velocidade de deslocamento dos atuadores pneumáticos, permitindo a liberação do ar diretamente para a atmosfera sem ter que passar pela válvula direcional.



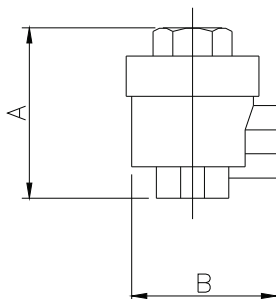
Características técnicas

Conexões:	1/8", 1/4", 3/8" e 1/2"BSP
Pressão de trabalho:	Máx. 10 bar
Fluído:	Ar comprimido filtrado, lubrificado ou não
Temperatura de trabalho:	-10°C a 80°C

Materiais:

Corpo:	Alumínio
Vedações:	Borracha nitrílica

TABELA DE SELEÇÃO



CÓDIGO	CONEXÃO	A	B	KIT REPARO
ER180	1/8" BSP	39	32	ER180-K
ER140	1/4" BSP	51	45	ER140-K
ER380	3/8" BSP	68	62	ER380-K
ER120	1/2" BSP	77	86	ER120-K