

Preparação de Ar Standard

A linha de Preparação de Ar Standard, tem como principal objetivo disponibilizar produtos que incorporem robustez, facilidade de manuseio, confiabilidade, resistência com montagem compacta e de fácil instalação. Apresenta um sistema prático do controle da lubrificação além de protetor metálico nos copos em todas as suas versões.

Orientações Básicas

Instalação:

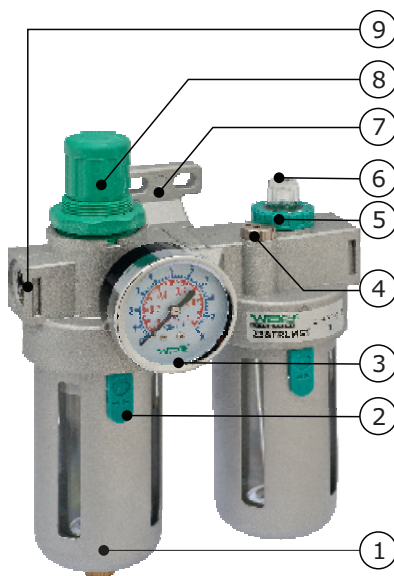
1. O conjunto de Preparação de Ar deve ser instalado o mais próximo possível do ponto de utilização, não ultrapassando 4 metros;
2. Observar o sentido de fluxo indicado no corpo;
3. Utilizar somente conexões BSP;
4. Evitar montar tubos e conexões menores que a de entrada;
5. Abastecer o lubrificador antes de iniciar o uso;
6. Instalar o conjunto Preparação de Ar sempre com uma válvula Proar da série VD correspondente;

Importante:

Não instalar em ambientes ou equipamentos que se utilizem de fluidos que liberem agentes agressores ao policarbonato. Ver tabela de compatibilidade página 66 deste catálogo.

Obs:

Utilizar somente óleo ISO VG32 . Reabastecer o copo até 10mm antes do nível máximo.



Componentes:

1. Protetor Metálico e Dreno Manual Semi Automático;
2. Trava de Segurança;
3. Manômetro;
4. Bujão para Reabastecimento de Óleo;
5. Controle de Lubrificação;
6. Cúpula Visora;
7. Suporte de Fixação e Montagem;
8. Manopla de Regulagem com Indicação (+) (-) e Trava de Proteção.
9. Conexões BSP.

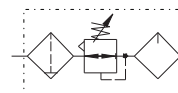
FRLMST

FILTRO REGULADOR + LUBRIFICADOR + MANÔMETRO + SUPORTE

Características técnicas

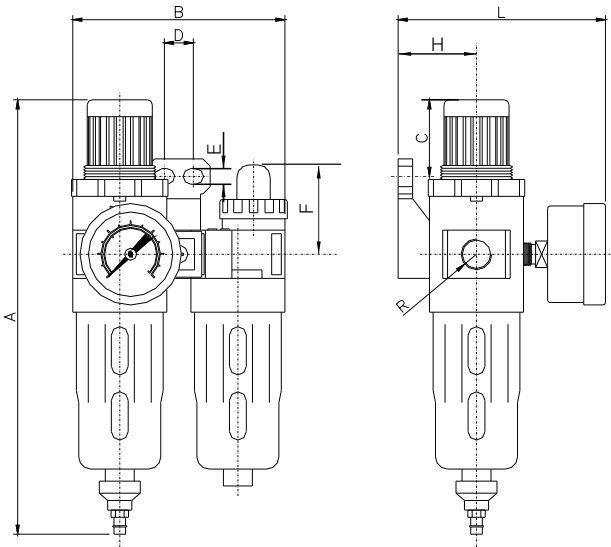
Modelo	Mini	Médio	
Referência	114FRLMST	238FRLMST	212FRLMST
Conexão	1/4"BSP	3/8"BSP	1/2"BSP
Conexão manômetro	1/8"BSP	1/4"BSP	1/4"BSP
Pressão máx. entrada	10 bar		
Faixa de regulagem	0,5 - 8,5bar		
Temp. de trabalho	0°C a 60°C		
Vazão a 6 bar em l/min	850	1580	
Peso aprox.	390 gr	650 gr	
Grau de filtragem	20 microns		
Drenagem	Manual Semi-automática		

Obs.: o condensado é eliminado acionando-se manualmente o dreno ou quando a pressão no interior do copo tender a zero. O dreno fecha automaticamente, quando ocorrer pressurização. O condensado acumulado poderá ser removido, por ação manual ou quando ocorrer a despressurização.



Preparação de Ar Standard

DIMENSIONAL FRLMST



REFERÊNCIA	A	B	C	D	E	F	H	L	R
114FRLMST	180	90	31	12	7	36,5	32	86	1/4" BSP
238FRLMST	210	150	36	22	7	42,5	40	90	3/8" BSP
212FRLMST									1/2" BSP

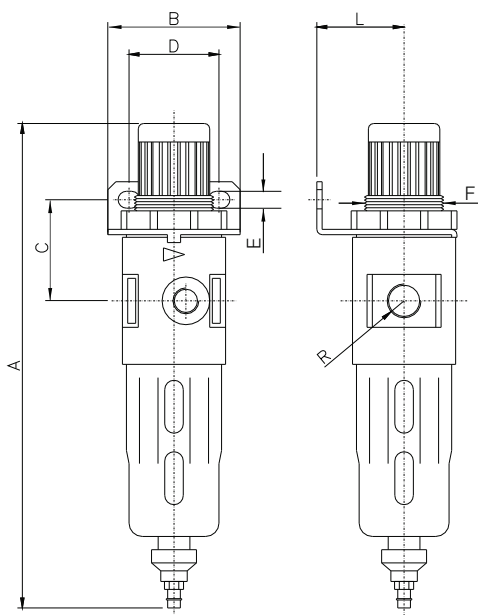
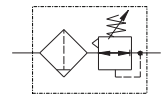
FRST

FILTRO + REGULADOR + SUPORTE

Características técnicas

Modelo	Mini	Médio	
Referência	114FRST	238FRST	212FRST
Conexão	1/4" BSP	3/8" BSP	1/2" BSP
Conexão manômetro	1/8" BSP	1/4" BSP	1/4" BSP
Pressão máx. entrada	10 bar		
Faixa de regulação	0,5 - 8,5 bar		
Temperatura de trabalho	0°C a 60°C		
Vazão a 6 bar em l/min	866	1600	
Peso aprox.	160gr	410gr	
Grau de filtragem	20 microns		
Drenagem	Manual Semi-automática		

O filtro regulador de pressão - FRST incorpora elevado nível de separação de condensado com baixa perda de carga. Copo em policarbonato com proteção externa e com dreno manual semi automático.



REFERÊNCIA	A	B	C	D	E	F	L	R
114FRST	180	54	22	35	6	M29 x 1,5	34	1/4" BSP
238FRST	215	70	24	35	7	M29 x 1,5	40	3/8" BSP
212FRST								1/2" BSP